



Novartis Pharma AG Werk Basel

TPM (Total Productive Maintenance)

TPM zielt darauf ab, dass durch die richtigen Massnahmen alle Anlagen und Gebäude die Verfügbarkeitsanforderungen erfüllen. Dazu müssen Zuverlässigkeit und Instandhaltbarkeit stets verbessert werden.

Geht es uns allen nicht auch manchmal so, dass wir im Glauben sind, ganz genau zu wissen wie etwas ist und überhaupt nicht verstehen können, wie man das anders sehen kann?

Wesentliche Themen:

- Geplante Instandhaltung aktiv steigern und ungeplante Instandhaltung reduzieren
- Permanentes Erfassen des Zustandes der Einheiten durch frühzeitiges auslösen von Instandhaltungs-Massnahmen um eine Zustandsverschlechterung bis hin zum Ausfall zu verhindern
- Anlagenveränderungen frühzeitig erkennen und entsprechende Korrekturen anbringen
- Identifizierung von nicht wertschöpfenden Aktivitäten bei Instandhaltungsprozessen und –arbeiten
- Verursacherorientierte Kostenstruktur
- Zuverlässige Lagerhaltung und Bewirtschaftung
- Identifikation der wesentlichen Anlagen mit der Kritikalitätsanalyse sowie Durchführung der Ausfallarten-, Effekt- und Kritikalitätsanalyse (FMECA)
- Optimierung aller Prozesse bis hin zur Digitalisierung

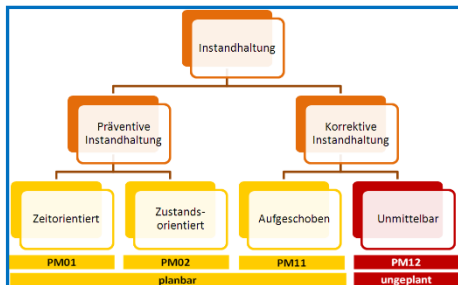
👑 Regelmässige Überprüfung der Prozesse mittels AMIS Assessments (MCP) bis hin zur Erreichung des „World Class“ Status

Kunde
Novartis Pharma AG

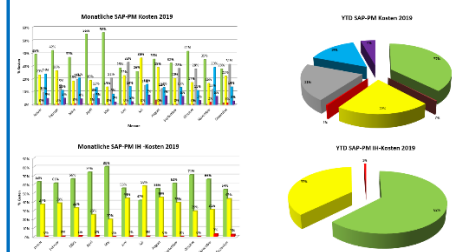
Abteilung
Chemische Entwicklung
(Produktions- und Infrastrukturanlagen, in denen pharmazeutische Produkte, Hilfs- und Wirkstoffe hergestellt, verarbeitet, abgefüllt, gelagert und versendet werden.)

- Technologien**
- Reaktoren 50- 2500 Liter
 - Reaktoren für niedrige (-100°C) und hohe (220°C) Temperaturen
 - Filtrations- und Trocknungs-techniken
 - Hochdruck-Chromatographie
 - Niederdruck-Hydrogenerator
 - Peptide, (Nukleotide)
 - HiPo-Fähigkeiten - Verarbeitungseinrichtung für kontrollierte Umgebung
 - Mahl- und Mikronisierungs-Technologien
 - Zugehörige Infrastruktur-Anlagen

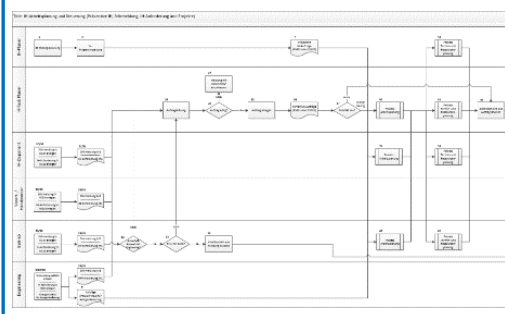
TPM Koordinator
Severin Obertüfer



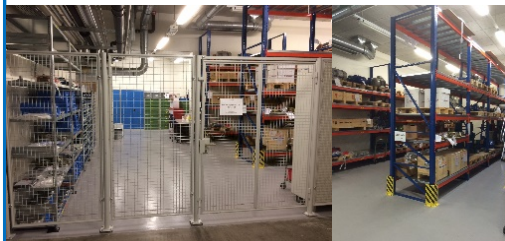
Kosten Management



Gesamtheitlich abgestimmte Instandhaltungsprozesse



Ersatzteil Management



Verbesserungsprozess

